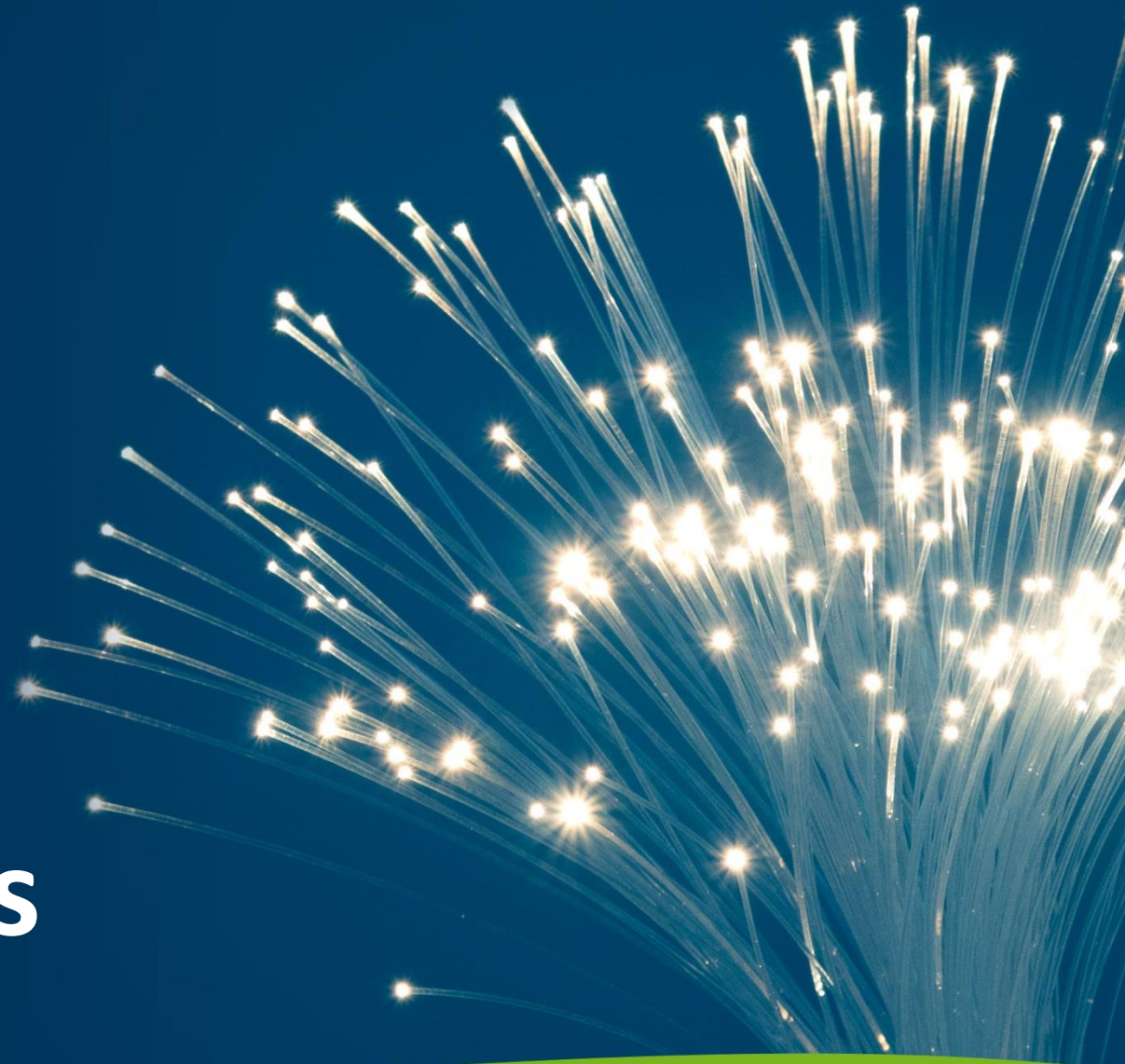


Gigabit-Ausbau im Main-Kinzig-Kreis



Agenda

- **Begrüßung des Bürgermeisters der Stadt Steinau**
- **Information des Aufsichtsratsvorsitzenden der BBMK**
- **Vorstellung des Projektes durch die GF der BBMK**
- **Vorstellung technische Aspekte durch Projektleiter**
- **Vorstellung Vodafone**

Die Breitband Main-Kinzig GmbH

Dürfen wir vorstellen: Das sind wir – die Breitband Main-Kinzig GmbH. Ein Team, das mit Herzblut daran arbeitet, den kompletten Kreis mit superschnellem Internet zu versorgen.



Wir stellen die notwendige Infrastruktur für superschnelles Internet her.

Wir kümmern uns darum, dass die Glasfaserkabel bis ins Haus gelegt werden.

Wir sorgen für den Bau und den physischen Anschluss – unser Partner für die Dienste.

**Welche Projekte wir bereits
umgesetzt haben und was
das in Zahlen bedeutet:**

Schnelles FTTC-Netz für den gesamten MKK

- Mit 420.000 Einwohnern und 1.400 km² Fläche ist der Main-Kinzig-Kreis der bevölkerungsreichste Kreis in Hessen
- Nach ersten kommunalen Ansätzen und diversen Pilotversuchen (WiFi, PowerLine) hat sich der Kreis 2012 dazu entschlossen, ein eigenes Netz zu bauen und dieses zu verpachten
- Finanzierung erfolgte über Breitband-Darlehen der WIBank
- Diensteanbieter wurde M-net
- **Beginn des Pilotprojekts:** Ende des Jahres 2012

Ausbauzeitraum: April 2013 bis Ende des Jahres 2015

Geplanter Invest: 50,5 Mio. Euro

Tatsächlicher Invest: 42,6 Mio. Euro



Zahlen, Daten, Fakten zum Glasfaserausbau

- **ca. 1.000 Kilometer** verlegte Glasfaser
- **70 Mio. Euro** Gesamtinvestitionen seit 2013

- **135.347** angeschlossene Haushalte
- **101** angeschlossene Schulen (alle Schulen des Kreises)
- **16** angeschlossene Rathäuser (über Glasfaser)
- **13** angeschlossene Alten- und Pflegezentren
- **6** angeschlossene private Schulen
- **6** angeschlossene private Kliniken
- über **100** Höfe und Weiler

- **85 Prozent** Netzredundanz
- **52.665** aktuelle Kunden (Privat- und Geschäftskunden)
- **2.500** erschlossene Unternehmen mit Glasfaser

1.000
135.347
70.000.000
52.665 101
2.500 16

Förderprojekt Anbindung der Gewerbegebiete

- **In Steinau abgeschlossen:**
 - Marborn - Richard Ritke
 - Steinau - Firma Ries Ceramic GmbH
 - Steinau - Industriegebiet Steinau Nord
 - Steinau - Industriegebiet West
 - Ulmbach - Gewerbegebiet Ulmbach Steinauer Strasse
 - Ulmbach - Björn Hergenröder
 - Neustall - Gewerbegebiet Neustall

- **Die Unternehmen verfügen über Bandbreiten von 1 Gbit/s.**
- **Insgesamt verfügen etwa 1.200 Gewerbegebäude über einen Glasfaseranschluss**
 - in Steinau sind dies insgesamt 60 Gebäude und ca. 90 Unternehmen

- **Vertrag mit Netzbetreiber: Vodafone**



EINMAL
GIGA BITTE
FÜR ALLE!

Anbindung der
Privathaushalte an das
gigabitfähige Netz



Das größte Breitbandprojekt in Deutschland



Bei der Übergabe der Förderbescheide (von links):

Heiko Kasseckert (Landtagsabgeordneter CDU)
Kristina Sinemus (Digitalministerin des Landes Hessen)
Simone Roth (Geschäftsführerin Breitband Main-Kinzig)
Thorsten Stolz (Landrat Main-Kinzig-Kreis)
Heinz Lotz (Landtagsabgeordneter SPD)
Tim Brauckmüller (Geschäftsführer Atene KOM)
Ahmet Cetiner (Vorstand Grüne Main-Kinzig)

Foto: Hagemann

**Größtes Breitbandprojekt
in Deutschland und größtes
Infrastrukturprojekt für den
Main-Kinzig-Kreis**

- Förderbescheide in Höhe von 180 Mio. Euro wurden am 27.01.2022 übergeben
- Gesamtinvestition: 200 Mio. Euro – davon trägt der Kreis 20 Mio. Euro
- Je nach Entwicklung der Marktlage können bis zu 50.000 Gebäude und somit 80.000 Haushalte einen kostenfreien Glasfaseranschluss durch die Breitband Main-Kinzig erhalten

Voraussetzung für das Projekt

- Telekommunikation unterliegt dem freien Markt und ist in der EU im Wettbewerbsrecht geregelt
- Der Eingriff in den Markt durch die öffentliche Hand ist nur erlaubt, wenn der Markt versagt:
 - BBMK hat vor jedem Bau daher immer zuerst ein europaweites Markterkundungsverfahren durchgeführt, ob der Markt selbst ausbauen will
 - Dort, wo der Markt dies nicht tut, wird die Breitband Main-Kinzig GmbH tätig
- Rahmenbedingungen für den Ausbau der Breitband Main-Kinzig GmbH:
 - Die EU und der Bund regeln, wo und wie die öffentliche Hand tätig werden darf
 - Dort, wo bereits GigabitNetze verfügbar sind (Kabelnetze der VF), darf kein Überbau erfolgen
 - Dort, wo bereits Bandbreiten > 100 Mbit/s verfügbar sind, darf kein Überbau erfolgen
 - Materialkonzept des Bundes muss eingehalten werden
 - Kein Anschluss (Subvention) von Gebäuden, die außerhalb von der Bebauung liegen
 - Kostenloser Anschluss (physikalische Leitung) für anschließbare Gebäude
 - Es muss Open-Access möglich sein

Wo wir nicht ausbauen dürfen

- Im Main-Kinzig-Kreis sind ca. 40.000 von 98.000 Gebäuden bereits mit einem gigabitfähigen Kabelanschluss versorgt.
- Diese Gebäude dürfen keinen zusätzlichen Glasfaseranschluss von uns erhalten.
- Laut Förderrichtlinie ist ein Ausbau in bereits versorgten Gebieten und Gebäuden nicht zulässig. Das gilt auch, wenn es sich um ein Kabelnetz und nicht um Glasfaser handelt oder wenn das Netz am Gebäude nur vorbeigeht (homes passed).

In Kabelgebieten können zum großen Teil schon heute Bandbreiten von 1 Gbit/s gebucht werden

- Und: Vodafone wird in den nächsten Jahren die Netze aufrüsten, sodass noch höhere Bandbreiten möglich sind.



Vorteile eines Glasfaserausbaus durch Breitband Main-Kinzig

Der MKK ist überall bekannt als **Vorzeigemodell-Region** und deutschlandweiter **Vorreiter** des Breitbandausbaus im Betreibermodell

Jeder Bürger hat durch uns die Möglichkeit eines **kostenlosen** Glasfaseranschlusses

Wir verfügen über die notwendigen **wirtschaftlichen, finanziellen, technischen und personellen Kapazitäten**, um als zuverlässiger Partner den Ausbau in den Kommunen zu gewährleisten

Wir stehen für einen **ganzheitlichen Ausbau im gesamten Kreisgebiet** und lassen kein „Rosinenpicken“ zu Lasten des ländlichen Raums oder abgelegenen Einheiten zu

Unsere Ausbaususage steht – auch ohne Vorvermarktungsquote oder verpflichtenden Vertragsabschluss

Wir schaffen ein **kreiseigenes Netz**, das über „Open-Access“ auch anderen Anbietern zur Verfügung steht und somit für eine **spätere freie Marktwahl** für alle Bürger sorgt

Unsere **Verlegetiefe** für alle Rohrverbünde liegt mit 60 cm **deutlich tiefer** als bei Vergleichsprojekten, womit bereits jetzt späteren Schäden sehr gut vorgebeugt wird

Wir berücksichtigen direkt bei unserem Ausbau ein **Redundanzkonzept** für eine stabile Netzsicherheit

Anfallende **Gewerbesteuerzahlungen** in den nächsten Jahren werden allen **Kommunen**, anteilig nach Kundenzahlen, zu Gute kommen

Zusammenarbeit mit den Kommunen und Ihnen

- Information zum Ausbau finden Sie auf der Homepage der Breitband Main-Kinzig GmbH unter www.breitband-mkk.de.
- Regelmäßige Informationen und Veröffentlichungen im Gemeindeblättchen und auf der Homepage der Kommune
- Regelmäßige Bürgersprechstunden im Rathaus durchführen




Die GEE ist zwingend notwendig für den Ausbau. Sie ist nämlich die Erlaubnis für uns, als Breitband Main-Kinzig GmbH, das Glasfaserkabel bis in das jeweilige Haus zu legen.

Aktuelle Anschlusswünsche (Grundstückseigentümergeklärung)

Aktuelle Anzahl "GEE's": 24.909

Die stärksten Kommunen im Ranking (in Prozent):

- Jossgrund: **94 %**
- Hasselroth: **87 %**
- Schlüchtern: **85 %**
- Wächtersbach: **84 %**
- Biebergemünd: **83 %**
- Freigericht: **81 %**
- Nidderau: **81 %**

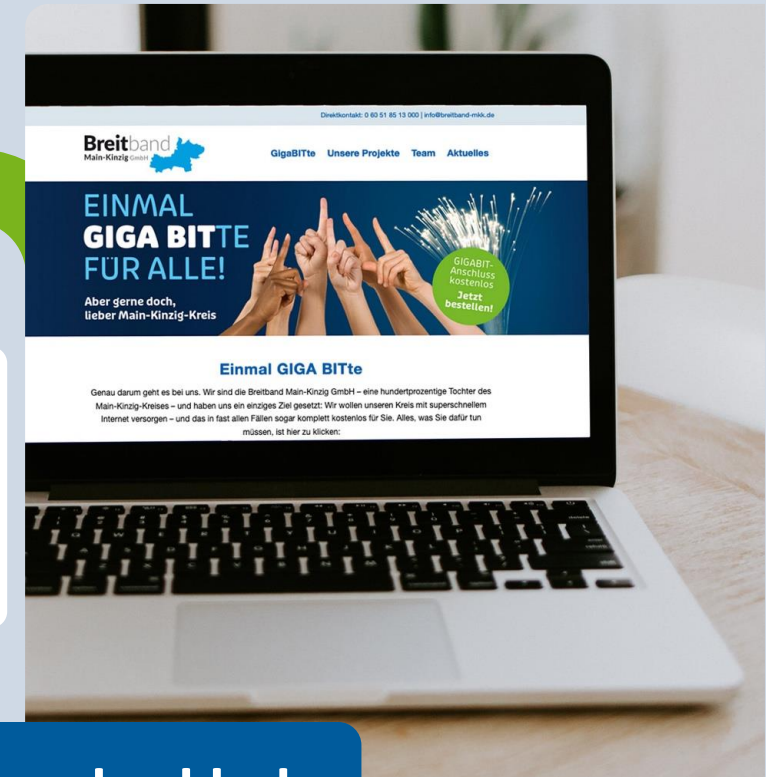


Verfügbarkeit prüfen

Prüfen Sie hier, ob Ihr Grundstück angeschlossen werden kann:

PLZ/Ort auswählen *

[weiter: Straße auswählen](#) [Neue Abfrage starten](#) [Adresse nicht dabei?](#)



www.breitband-mkk.de

EINMAL
GIGA BITTE
FÜR ALLE!

Und wie sieht es
in Steinau aus?



Aktuelle Bestellungen in Steinau

In Steinau haben bislang

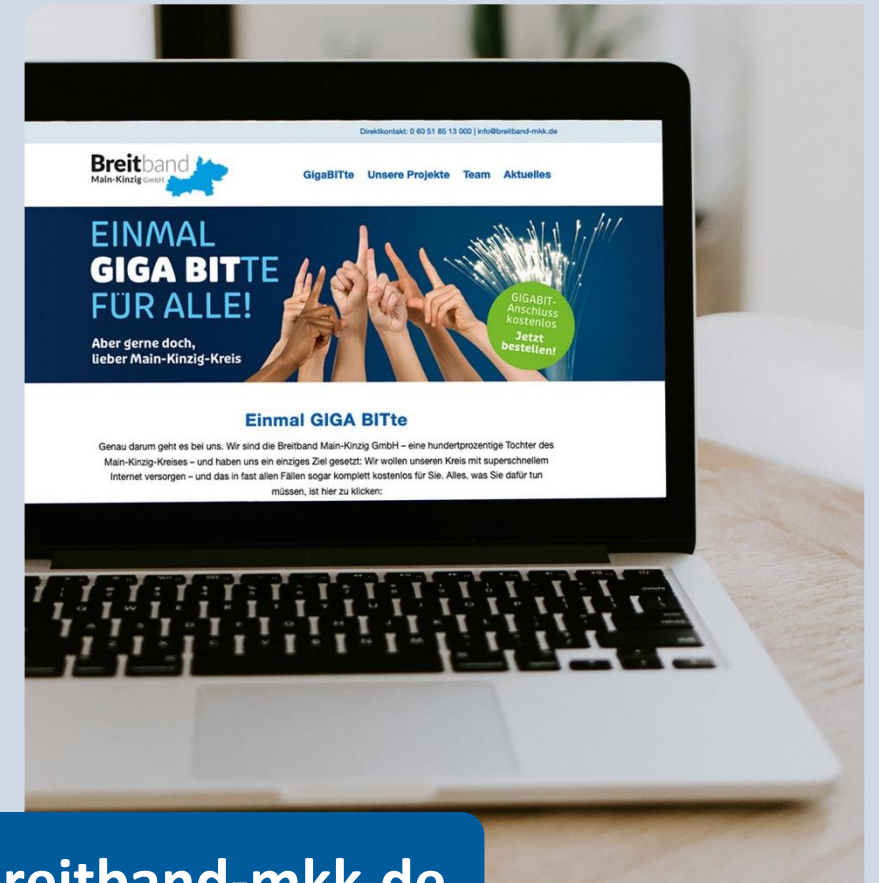
45 Prozent

aller ausbaufähigen Haushalte eine
Grundstückseigentümergeklärung (GEE) abgegeben.

**Das ist zu wenig. Hier muss noch mehr gehen!!!
Oder?**

**Bleiben Sie dran und informieren Sie Ihre Nachbarn
und Freunde!**

**Auf der Homepage der Breitband Main-Kinzig GmbH
unter www.breitband-mkk.de/gee sollen
Bürgerinnen und Bürger ihre Adressen abfragen und
online eine Grundstückseigentümergeklärung (GEE)
abschließen.**



www.breitband-mkk.de

Aktuelle Bestellungen in Steinau

Hintersteinau	48%	Rebsdorf	17%
Marborn	44%	Sarrod	65%
Marjoß	39%	Seidenroth	37%
Neustall	23%	Steinau	60%
Rabenstein	20%	Ürzell	57%



www.breitband-mkk.de

Wann startet der Ausbau wo?

Der POP wurde dieses Jahr gesetzt.

Es folgt der Ausbau der anderen Ortsteile.

Es werden gebaut:

- ca. **40** Glasfaserverteilerkästen und
- ca. **31** km Tiefbaukilometer

Gesamtausbau im MKK erfolgt seit Sommer 2022 und läuft bis Ende 2026



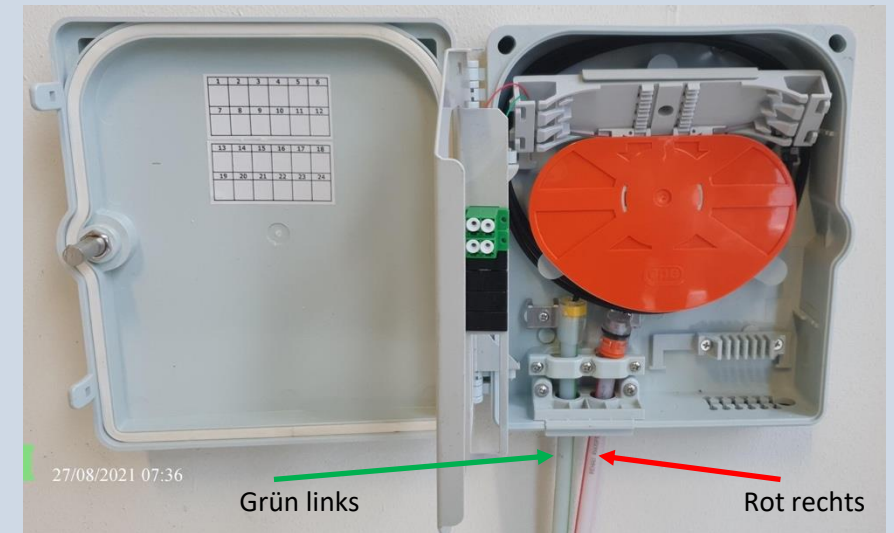
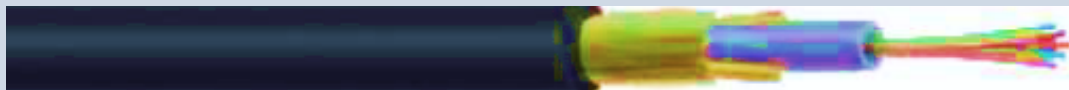
Hausanschluss Arbeitsschritte außen

- Es erfolgt im Vorfeld eine Abstimmung mit dem Tiefbauer
- Der Tiefbau zum Gebäude erfolgt:
 - als offener Graben (60 cm tief, 30 cm breit) oder
 - grabenlos, mit Erdrakete
- Hausanschluss erfolgt auf dem kürzesten Weg zum Gebäude vom Gehweg
- Nutzung vorhandener Rohre möglich (Bedarf Innendurchmesser mind. 25 mm)
- Einführung in den Keller außen in etwa 50 cm Tiefe. Wenn kein Keller oberirdische Zuführung
- Kernbohrung ins Gebäude, Einführung der Röhrchen über Abdichtungselement (gas- und wasserdichte Abdichtung)
- Wiederherstellung Oberflächen



Hausanschluss Arbeitsschritte innen

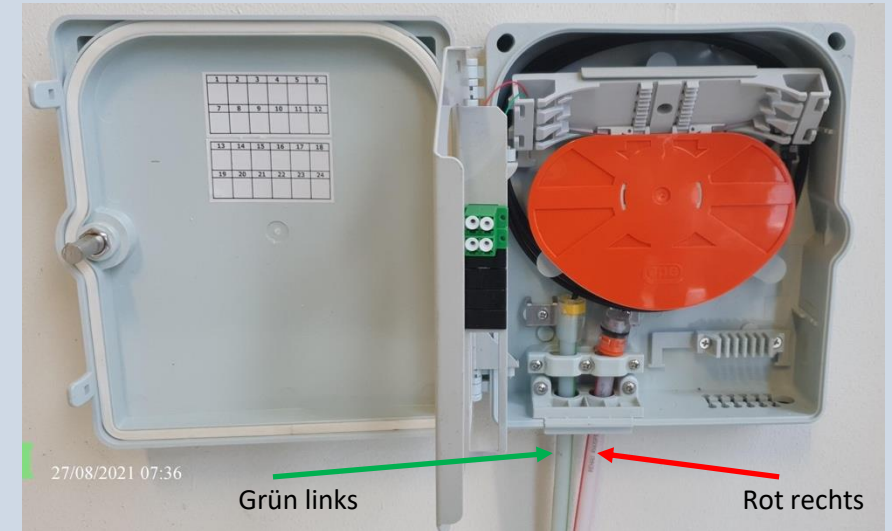
- Der Tiefbauer muss mehrmals Zugang zum Haus (Keller) erhalten
- Montage APL-Box (Abschluss Glasfaser und Röhrrchen)
- Einblasen LWL
- Montage LWL und Messung
- LWL-Kabel mit 12 Fasern wird in das Röhrrchen eingeblasen und im APL abgeschlossen
 - Für den Dienst wird eine Faser benötigt
 - Wenn > 3 WE Glasfaserkabel mit 48/72 Fasern



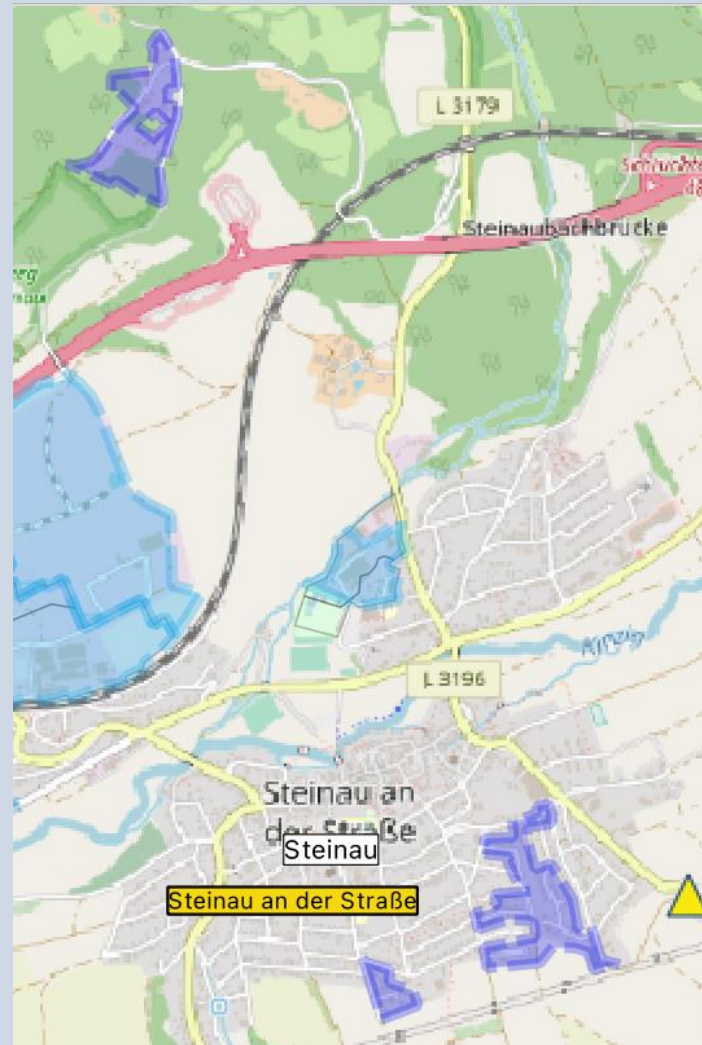
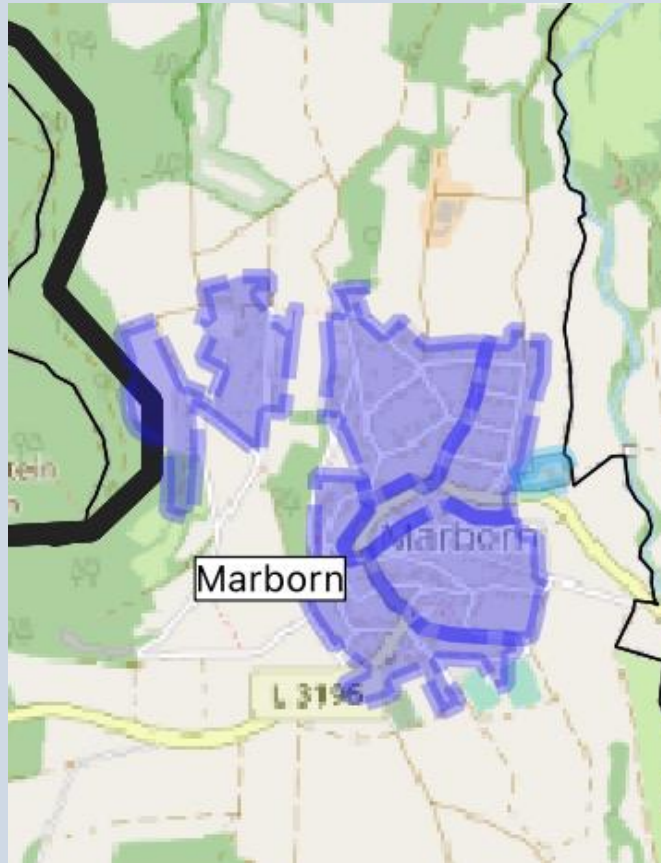
Wo findet so eine APL-Box überall ihren Platz





Wir finden immer einen Platz für unsere APL-Box und verlegen auch FTTH (Fibre to the toilette)



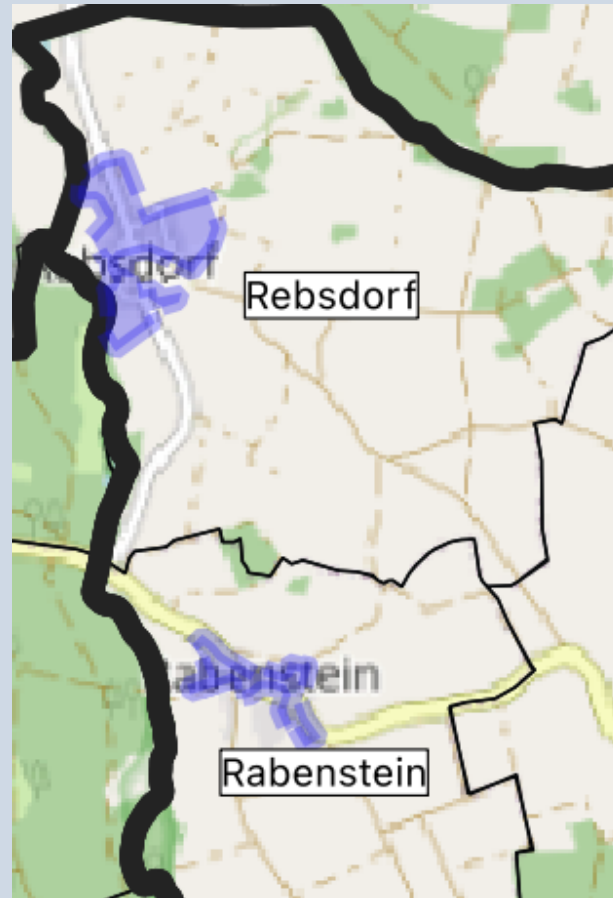
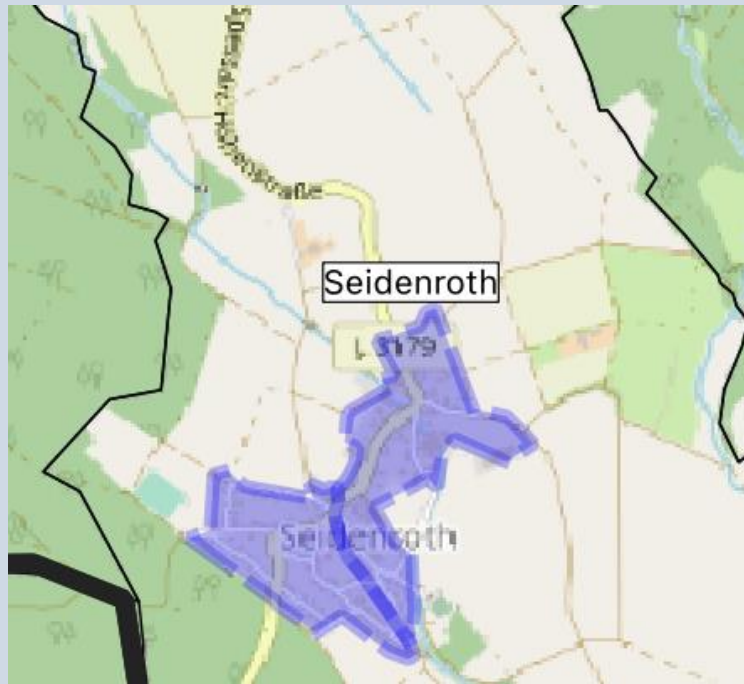
Übersicht Ausbau Steinau an der Straße





Legende

-  Projekt GIGABIT
-  Projekt GWG ausgebaut

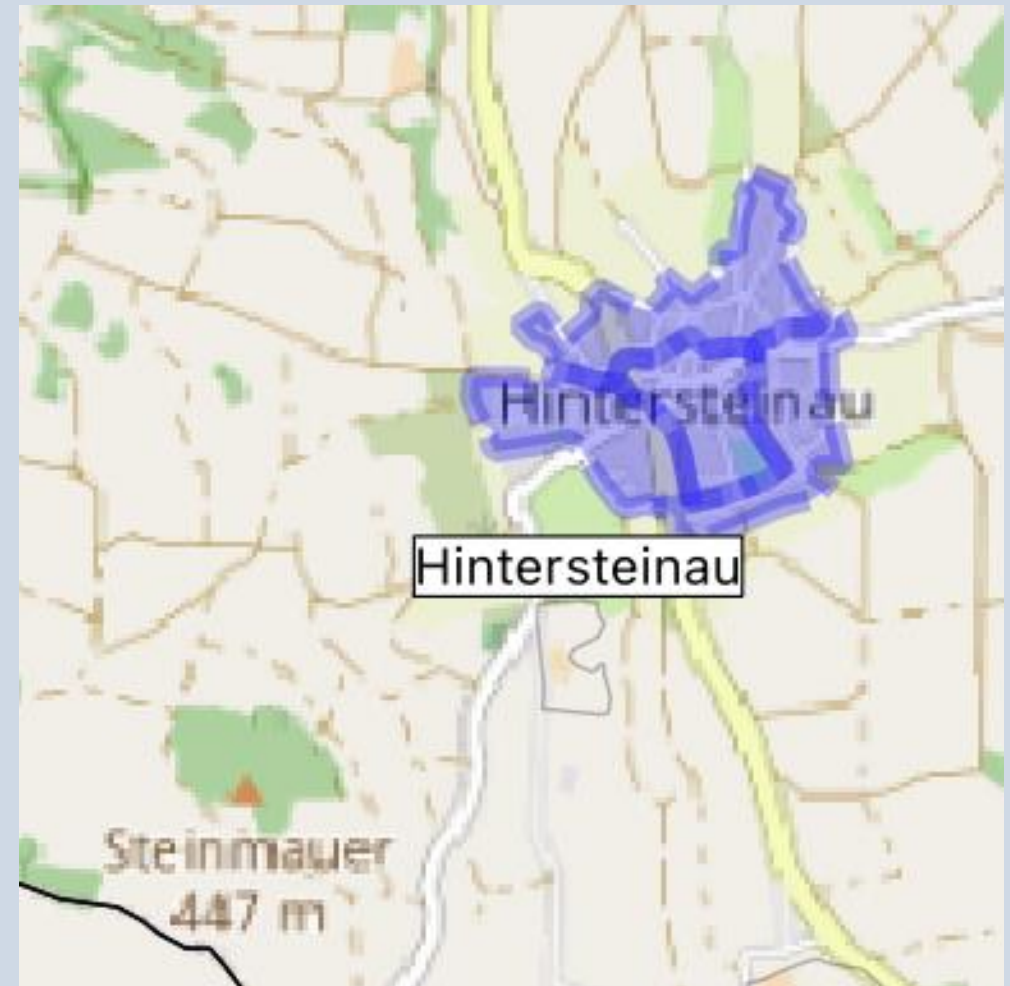
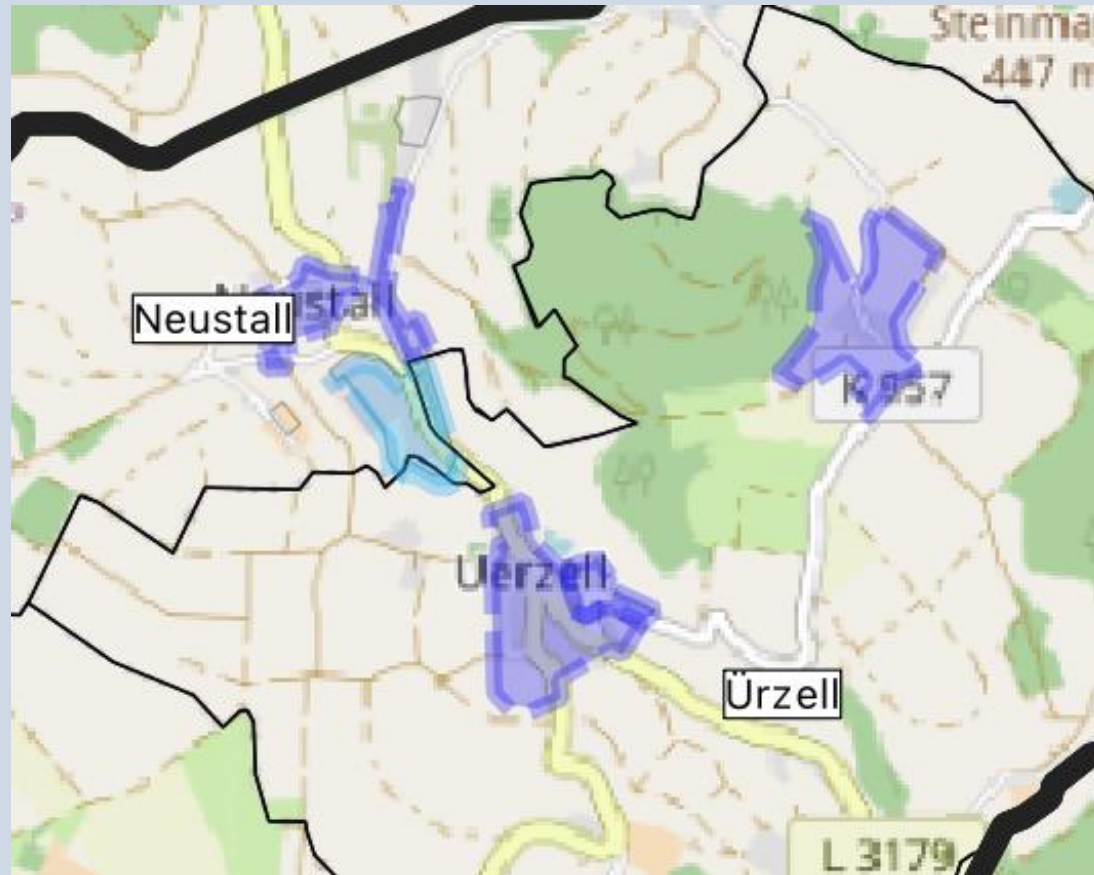
Übersicht Ausbau Steinau an der Straße



Legende

-  Projekt GIGABIT
-  Projekt GWG ausgebaut

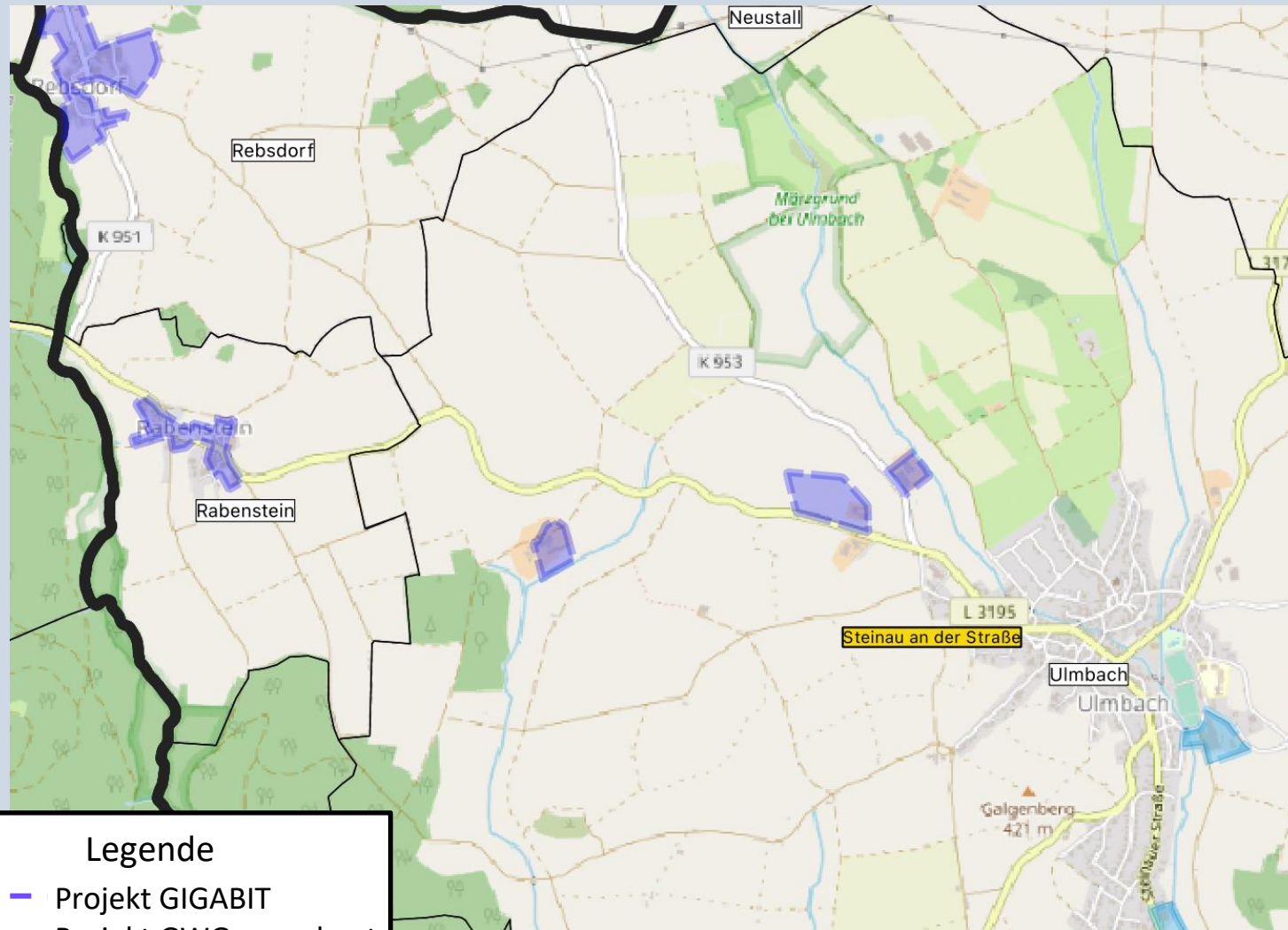
Übersicht Ausbau Steinau an der Straße



Legende

- Projekt GIGABIT
- Projekt GWG ausgebaut

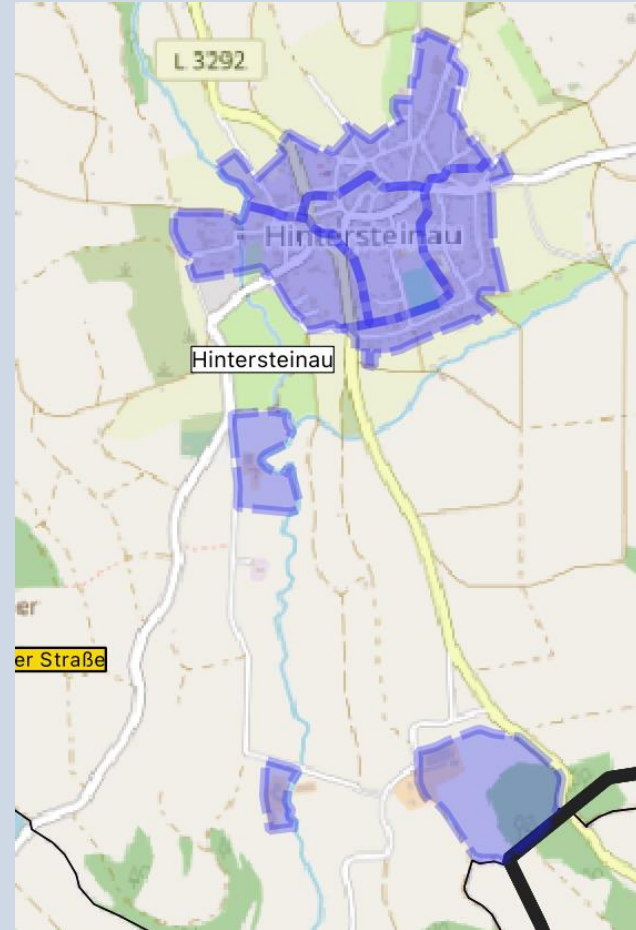
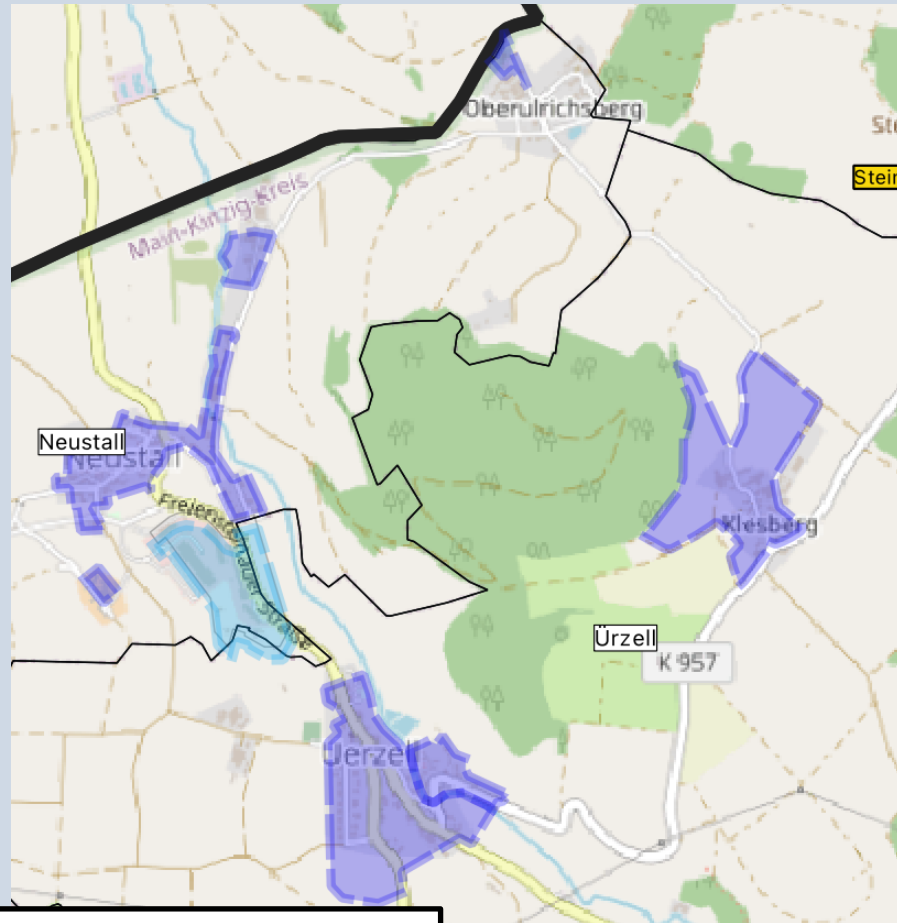
Übersicht Ausbau Steinau an der Straße



Legende

- Projekt GIGABIT
- - - Projekt GWG ausgebaut

Übersicht Ausbau Steinau an der Straße



Legende

- Projekt GIGABIT
- Projekt GWG ausgebaut

EINMAL GIGABITTE FÜR ALLE!

Aber gerne doch,
lieber Main-Kinzig-Kreis!
Die Runde geht auf uns.

GIGABIT-
Anschluss
kostenlos
direkt ins Haus

Jetzt online
bestellen